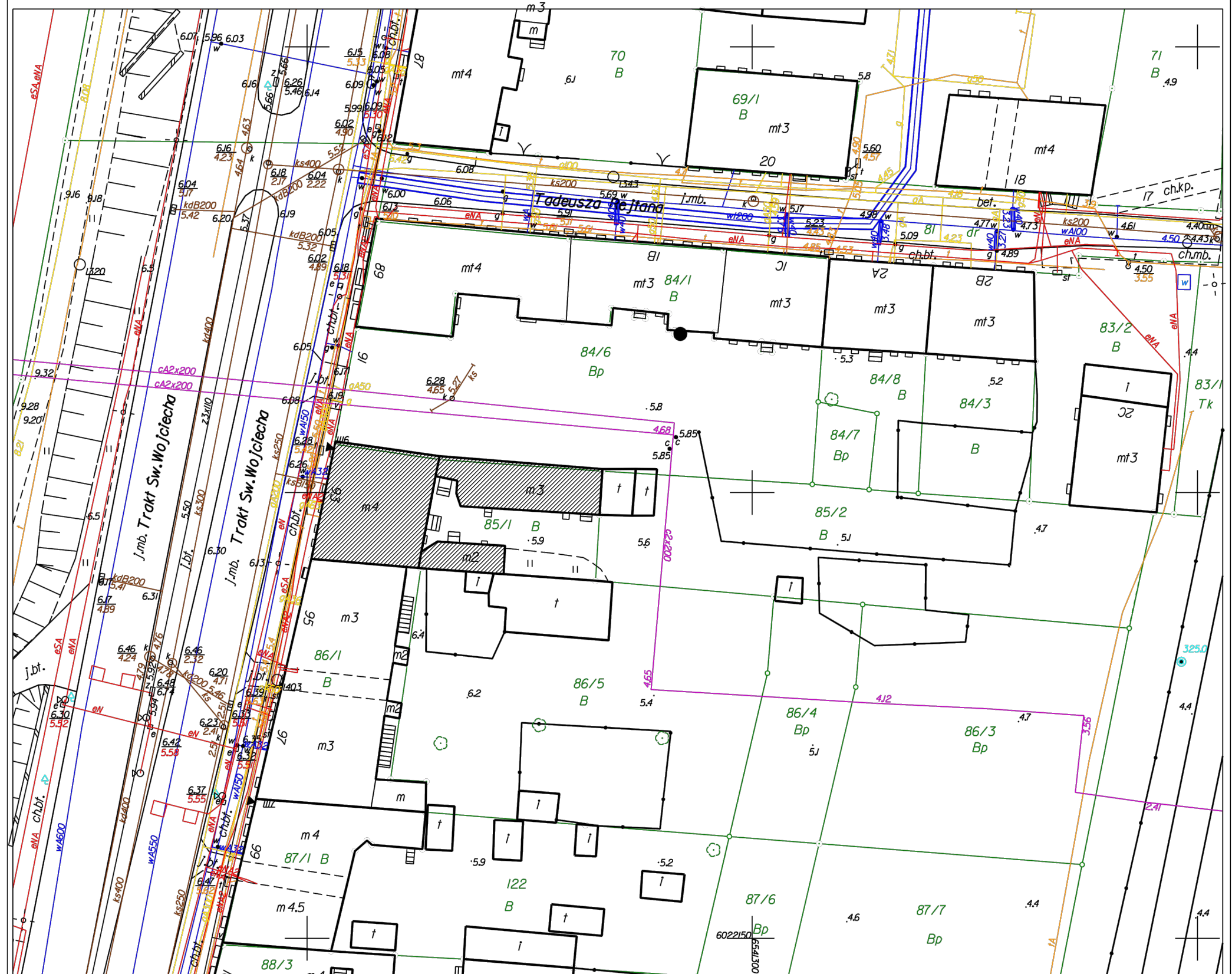


 budynek przedmiotowy



**Uwagi:**

1. Wszystkie wymiary sprawdzać i pasować na budwie. Na rysunkach inwentaryzacji podano wymiary orientacyjne, przybliżone.
2. Podczas wykonywania prac przestrzegać wytycznych producenta materiału, zaleceń opracowanych dla użytych systemów technologicznych, instrukcji stosowania i montażu. Do prac budowlanych i wykończeniowych stosować materiały dopuszczone przez przepisu odbrane oraz najwyższej jakości, posiadające odpowiednie certyfikaty i dopuszczenia.
3. Remont nie obejmuje zmian parametrów użytkowych elementów budowlanych - zachować istniejące biegi schodów, pochyty i listwy, w przypadku wymiany zniszczonego elementu - odtworzyć zachowując układ oryginalny.
4. Wykonawca nie może wykorzystywać jakichkolwiek wykrytych ewentualnych braków lub błędów na swoją korzyść. W przypadku gdy wykonawca wykrył błąd powinien natychmiast poinformować Inwestora i Autora projektu aby możliwe było jego skorygowanie. Wszystkie dostrzeżone błędy lub niedokładności należy zgłaszać Autorom natychmiast po ich spostrzeżeniu.

ARCHITEKT • MARIA GRĘTKIEWICZ

obiekt	BUDYNEK MIESZKALNY WIELORODZINNY REMONT ELEWACJI		
adres	ul.Trakt Św. Wojciecha 93, Gdańsk dz. nr 85/1,85/2 obręb 098, Gdańsk		
branża	architektura		
autor	mgr inż. arch. Maria Grętkiewicz upr. nr 02/LOOKK/2016		
faza	projekt budowlany	data	27.10.2018
rysunek	SZKIC SYTUACYJNY	skala	1:500
		nr	S1

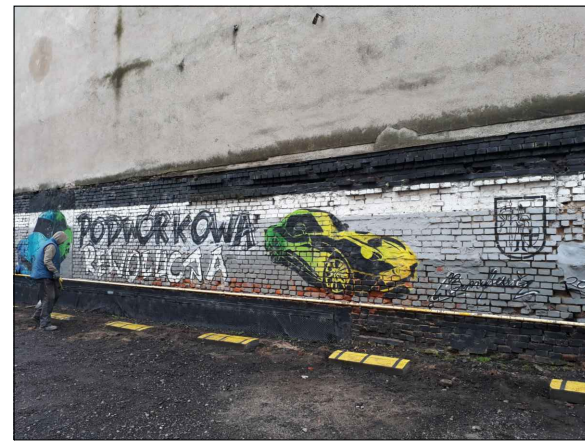




Zdjęcie:  
widok od strony wschodniej



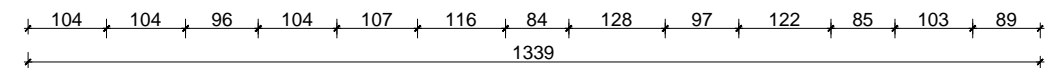
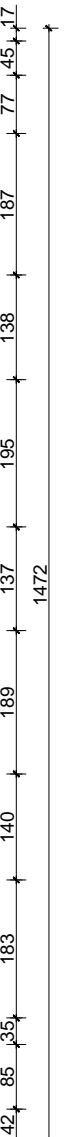
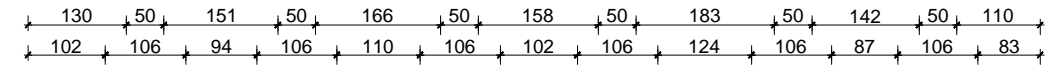
Zdjęcie:  
widok od strony wschodno-południowej



Zdjęcie:  
widok od strony północnej



Zdjęcie archiwalne :  
widok elewacji frontowej na  
pocztówce z roku około 1909,  
źródło: www.fotopolska.eu



### elewacja zachodnia

**Uwagi:**

1. Wszystkie wymiary sprawdzać i pasować na budwie. Na rysunkach inwentaryzacji podano wymiary orientacyjne, przybliżone.
2. Podczas wykonywania prac przestrzegać wytycznych producenta materiału, zaleceń opracowanych dla użytych systemów technologicznych, instrukcji stosowania i montażu. Do prac budowlanych i wykończeniowych stosować materiały dopuszczone przez przepis odbiorczy oraz najwyższej jakości, posiadające odpowiednie certyfikaty i dopuszczenia.
3. Remont nie obejmuje zmian parametrów użytkowych elementów budowlanych - zachować istniejące biegi schodów, pochyty i listwy, w przypadku wymiany zniszczonego elementu - odtworzyć zachowując układ oryginalny.
4. Wykonawca nie może wykorzystywać jakichkolwiek wykrytych ewentualnych braków lub błędów na swoją korzyść. W przypadku gdy wykonawca wykrył błąd powinien natychmiast poinformować Inwestora i Autora projektu aby możliwe było jego skorygowanie. Wszystkie dostrzeżone błędy lub niedokładności należy zgłaszać Autorom natychmiast po ich spostrzeżeniu.

ARCHITEKT ■ MARIA GRĘTKIEWICZ

obiekt	BUDYNEK MIESZKALNY WIELORODZINNY REMONT ELEWACJI		
adres	ul.Trakt Św. Wojciecha 93, Gdańsk dz. nr 85/1,85/2 obręb 098, Gdańsk		
branża	architektura		
autor	mgr inż. arch. Maria Grętkiewicz upr. nr 02/LOOKK/2016		
faza	projekt budowlany	data	27.10.2018
rysunek	INWENTARYZACJA WIDOKI ELEWACJI	skala	1:100
		nr	11

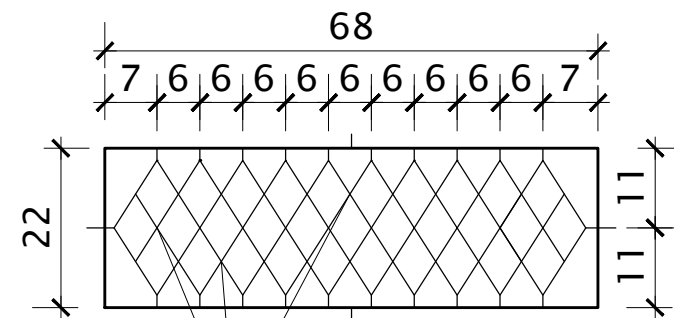




TABELA WYKOŃCZENIA

OZNACZENIE		KOLOR	
T1	tynk	RGB : 223.211.190 jasno kremowy	
T2	tynk - strefa cokołowa	RGB : 223.211.190 jasno kremowy	
E1	elewacja ceglana	barwa naturalna / ceglany	
G1	gzymсы	RGB : 223.211.190 jasno kremowy	
G2	gzymсы	RGB : 223.211.190 jasno kremowy	
B1	bonie	RGB : 223.211.190 jasno kremowy	
O1	opaski	RGB : 223.211.190 jasno kremowy	
SZ	sztukateria	RGB : 223.211.190 jasno kremowy	
SCH	schody	barwa naturalna	

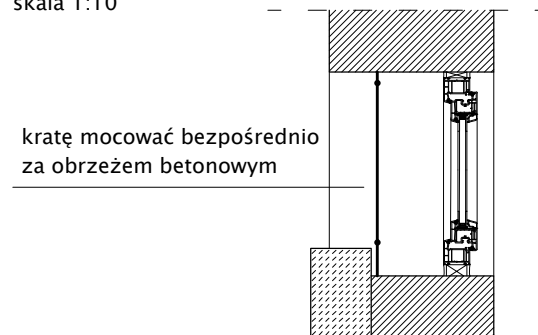
detal kraty zabezpieczającej okna do piwnic  
skala 1:10; widok od przodu



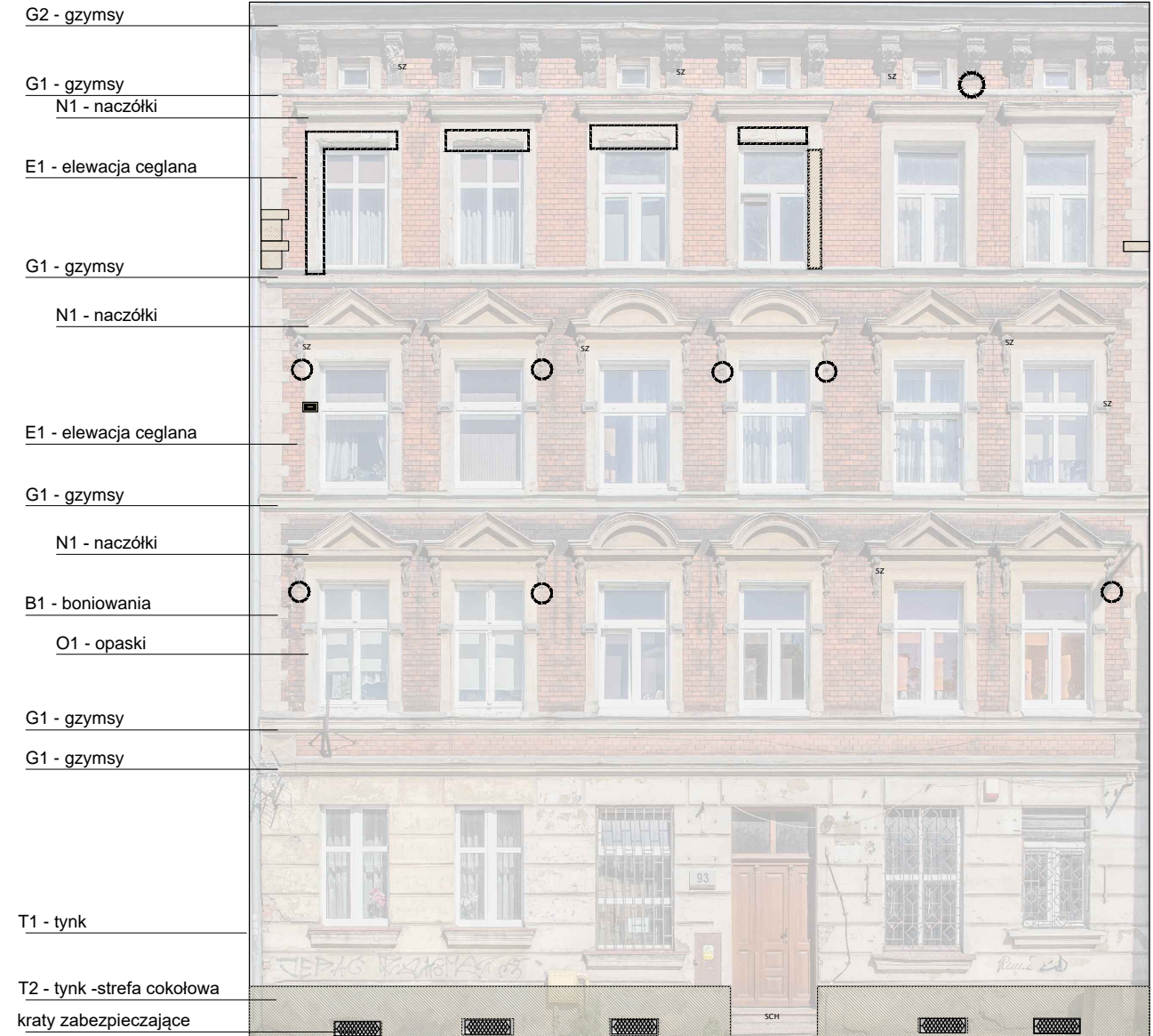
pręty przeplatane

- Uwagi:
1. Wszystkie wymiary sprawdzać i pasować na budwie.
  2. Średnica prętów - 5mm
  3. Kolor wszystkich elementów - antracytowy

przekrój przez otwór okienny piwnicy  
skala 1:10



kratę mocować bezpośrednio  
za obrzeżem betonowym



- elementy wymagające uzupełnienia:
- fragmenty sztukaterii
  - fragmenty zdobień tynkowych

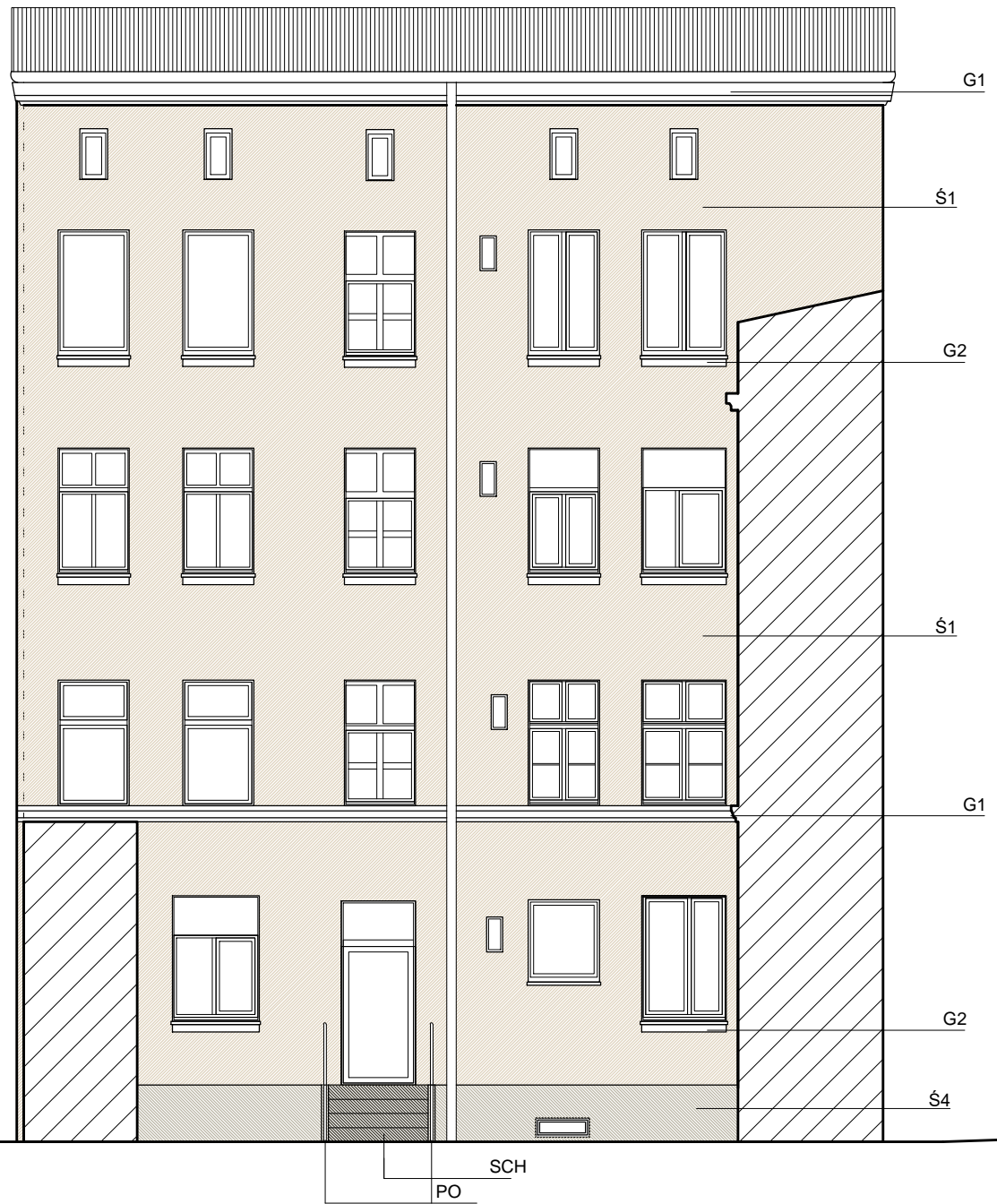
Uwagi:

1. Wszystkie wymiary sprawdzać i pasować na budwie. Na rysunkach inwentaryzacji podano wymiary orientacyjne, przybliżone.
2. Podczas wykonywania prac przestrzegać wytycznych producenta materiału, zaleceń opracowanych dla użytych systemów technologicznych, instrukcji stosowania i montażu. Do prac budowlanych i wykończeniowych stosować materiały dopuszczone przez przepis odbębny oraz najwyższej jakości, posiadające odpowiednie certyfikaty i dopuszczenia.
3. Remont nie obejmuje zmian parametrów użytkowych elementów budowlanych - zachować istniejące biegi schodów, pochwyty i listwy, w przypadku wymiany zniszczonego elementu - odtworzyć zachowując układ oryginalny.
4. Wykonawca nie może wykorzystywać jakichkolwiek wykrytych ewentualnych braków lub błędów na swoją korzyść. W przypadku gdy wykonawca wykrył błąd powinien natychmiast poinformować Inwestora i Autora projektu aby możliwe było jego skorygowanie. Wszystkie dostrzeżone błędy lub niedokładności należy zgłaszać Autorom natychmiast po ich spostrzeżeniu.

ARCHITEKT . MARIA GRĘTKIEWICZ

obiekt	BUDYNEK MIESZKALNY WIELORODZINNY REMONT ELEWACJI		
adres	ul.Trakt Św. Wojciecha 93, Gdańsk dz. nr 85/1,85/2 obręb 098, Gdańsk		
branża	architektura		
autor	mgr inż. arch. Maria Grętkiewicz upr. nr 02/LOOKK/2016		
faza	projekt budowlany	data	27.10.2018
rysunek	ELEWACJA FRONTOWA	skala	1:50
		nr	A1

elewacja wewnętrzna zachodnia



elewacja wewnętrzna południowa



TABELA WYKOŃCZENIA

OZNACZENIE		KOLOR	
Ś1	Ściana : docieplenie 10cm, tynk	RGB : 223.211.190 jasno kremowy	
Ś2	Ściana: malowanie	RGB : 223.211.190 jasno kremowy	
Ś3	Ściana: uzupełnianie ubytków, docieplenie 10cm, tynk	RGB : 223.211.190 jasno kremowy	
Ś4	Strefa cokołowa: docieplenie 10 cm, tynk	RGB : 159.140.113 ciemno kremowy	
G1	gzymsy: docieplenie 10 cm, tynk	RGB : 223.211.190 jasno kremowy	
G2	gzymsy podokienne : docieplenie 10 cm, tynk	RGB : 223.211.190 jasno kremowy	
SCH	schody betonowe: uzupełnianie ubytków, wyrównanie	jasnoszary (naturalny betonowy)	
PO	pochwyty	antracytowy	

Uwagi:

1. Wszystkie wymiary sprawdzać i pasować na budwie. Na rysunkach inwentaryzacji podano wymiary orientacyjne, przybliżone.
2. Podczas wykonywania prac przestrzegać wytycznych producenta materiału, zaleceń opracowanych dla użytych systemów technologicznych, instrukcji stosowania i montażu. Do prac budowlanych i wykończeniowych stosować materiały dopuszczone przez przepisy odrębne oraz najwyższej jakości, posiadające odpowiednie certyfikaty i dopuszczenia.
3. Remont nie obejmuje zmian parametrów użytkowych elementów budowlanych - zachować istniejące biegi schodów, pochwyty i listwy, w przypadku wymiany zniszczonego elementu - odtworzyć zachowując układ oryginalny.
4. Wykonawca nie może wykorzystywać jakichkolwiek wykrytych ewentualnych braków lub błędów na swoją korzyść. W przypadku gdy wykonawca wykrył błąd powinien natychmiast poinformować Inwestora i Autora projektu aby możliwe było jego skorygowanie. Wszystkie dostrzeżone błędy lub niedokładności należy zgłaszać Autorom natychmiast po ich spostrzeżeniu.

ARCHITEKT ■ MARIA GRĘTKIEWICZ

obiekt	BUDYNEK MIESZKALNY WIEŁORODZINNY REMONT ELEWACJI		
adres	ul.Trakt Św. Wojciecha 93, Gdańsk dz. nr 85/1,85/2 obręb 098, Gdańsk		
branża	architektura		
autor	mgr inż. arch. Maria Grętkiewicz upr. nr 02/LOOKK/2016		
faza	projekt budowlany	data	27.10.2018
rysunek	WIDOKI ELEWACJI	skala	1:100
		nr	A2



elewacja zewnętrzna północna

Ś1

Ś3

Ś2

Ś2

**Uwagi:**

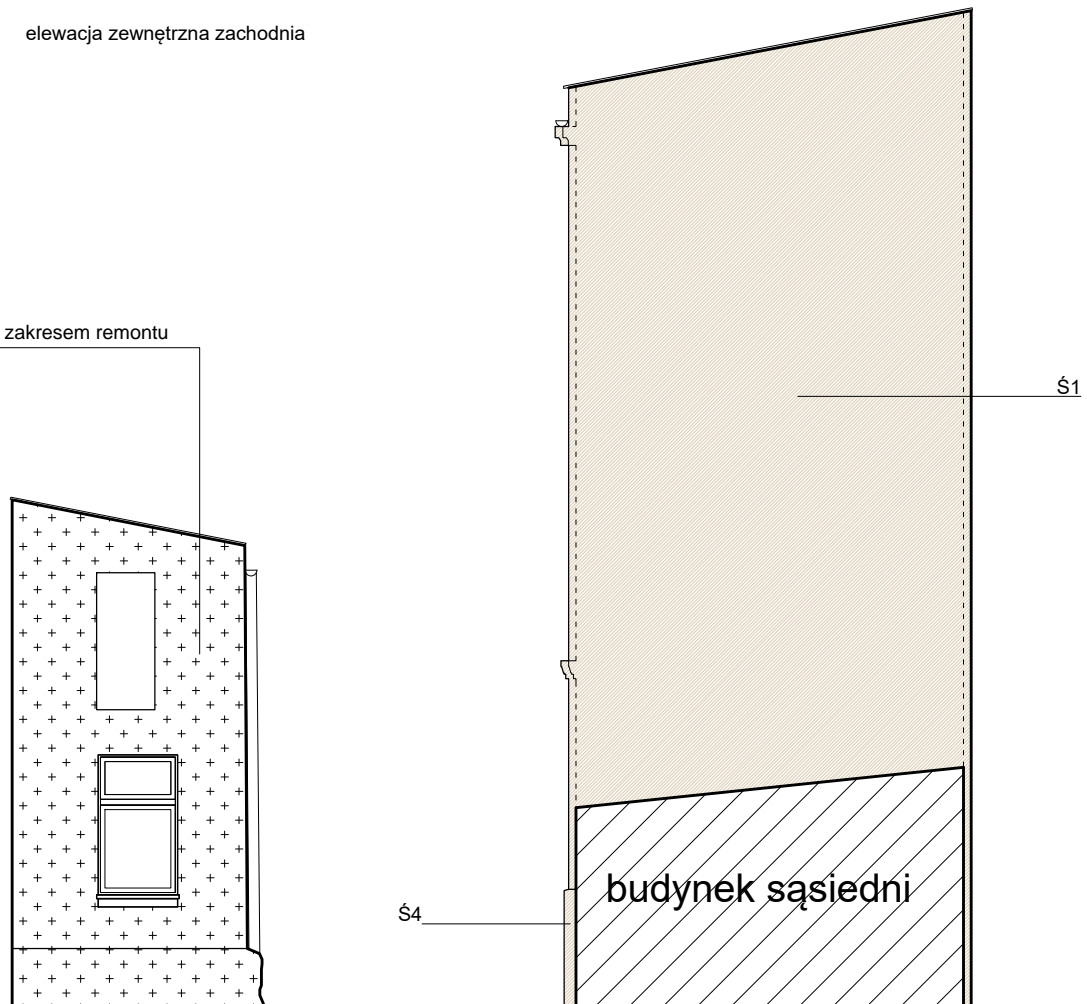
1. Wszystkie wymiary sprawdzać i pasować na budwie. Na rysunkach inwentaryzacji podano wymiary orientacyjne, przybliżone.
2. Podczas wykonywania prac przestrzegać wytycznych producenta materiału, zaleceń opracowanych dla użytych systemów technologicznych, instrukcji stosowania i montażu. Do prac budowlanych i wykończeniowych stosować materiały dopuszczone przez przepisy odbrane oraz najwyższej jakości, posiadające odpowiednie certyfikaty i dopuszczenia.
3. Remont nie obejmuje zmian parametrów użytkowych elementów budowlanych - zachować istniejące biegi schodów, pochyty i listwy, w przypadku wymiany zniszczonego elementu-odtworzyć zachowując układ oryginalny.
4. Wykonawca nie może wykorzystywać jakichkolwiek wykrytych ewentualnych braków lub błędów na swoją korzyść. W przypadku gdy wykonawca wykrył błąd powinien natychmiast poinformować Inwestora i Autora projektu aby możliwe było jego skorygowanie. Wszystkie dostrzeżone błędy lub niedokładności należy zgłaszać Autorom natychmiast po ich spostrzeżeniu.

ARCHITEKT ■ MARIA GRĘTKIEWICZ

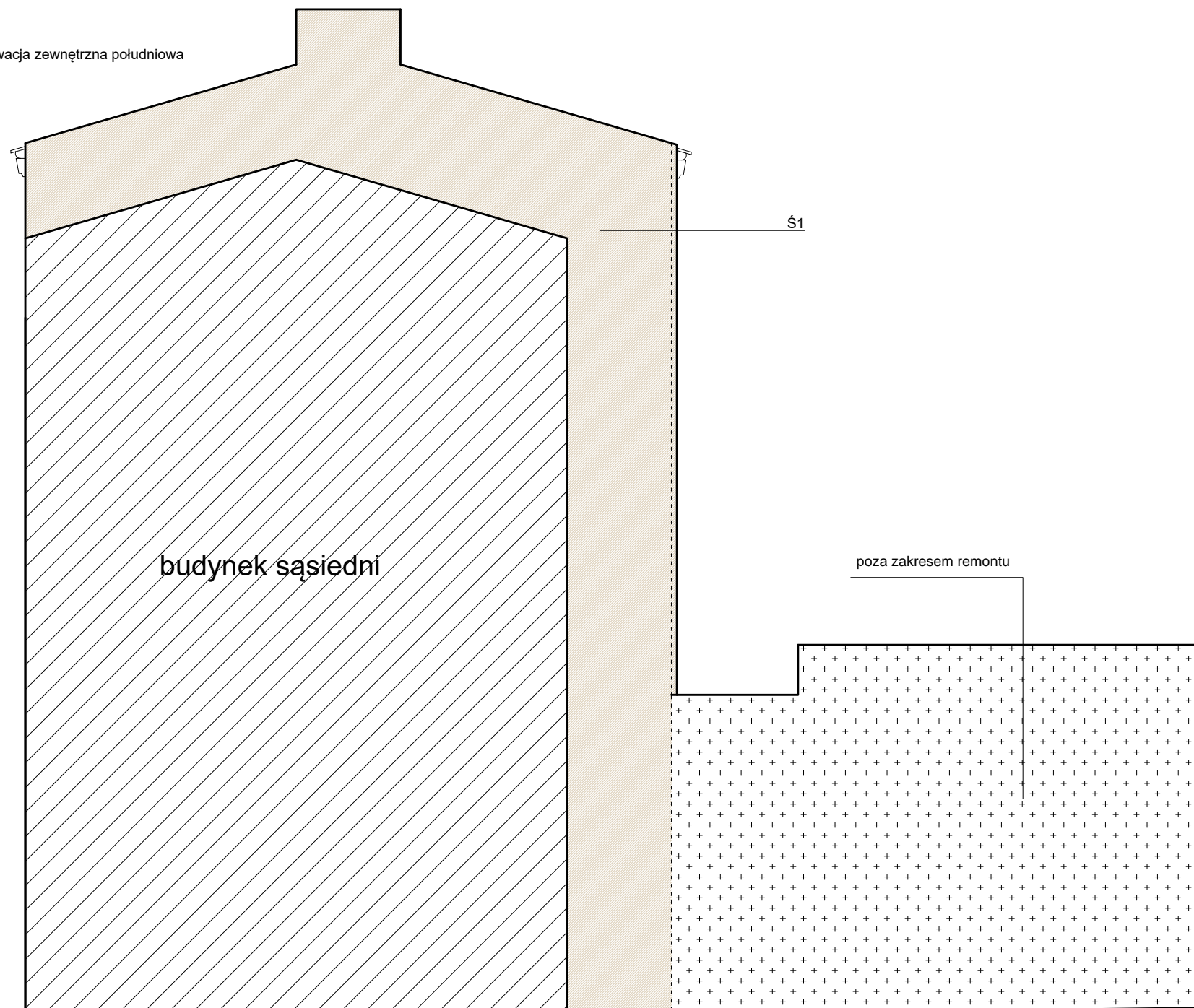
obiekt	BUDYNEK MIESZKALNY WIEŁORODZINNY REMONT ELEWACJI		
adres	ul.Trakt Św. Wojciecha 93, Gdańsk dz. nr 85/1,85/2 obręb 098, Gdańsk		
branża	architektura		
autor	mgr inż. arch. Maria Grętkiewicz upr. nr 02/LOOKK/2016		
faza	projekt budowlany	data	27.10.2018
rysunek	WIDOKI ELEWACJI	skala	1:100
		nr	A3

elewacja zewnętrzna zachodnia

poza zakresem remontu

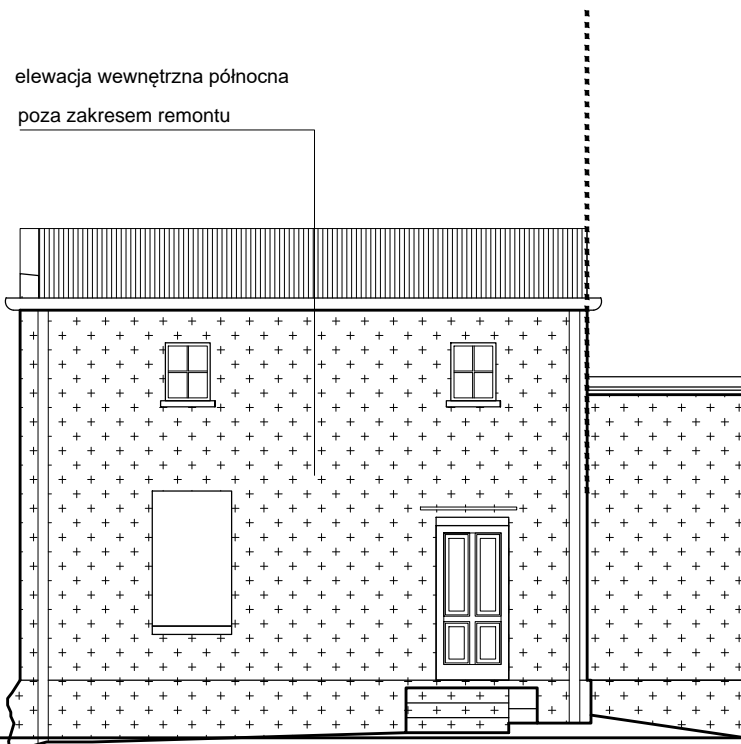


elewacja zewnętrzna południowa



elewacja wewnętrzna północna

poza zakresem remontu

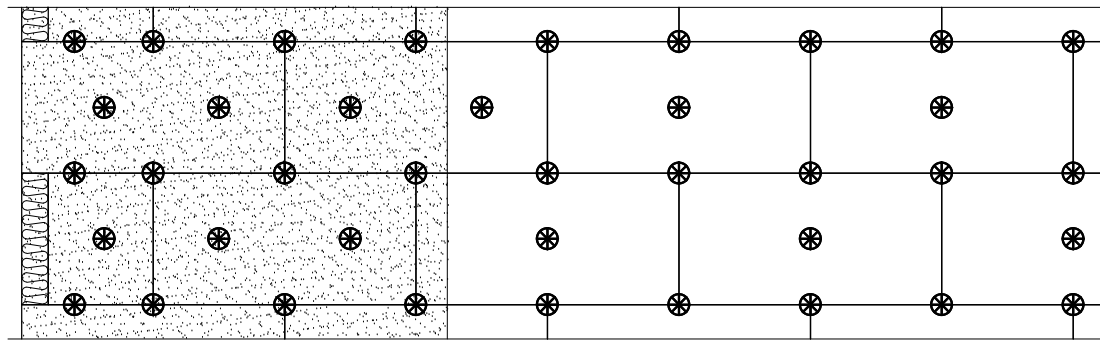


**Uwagi:**

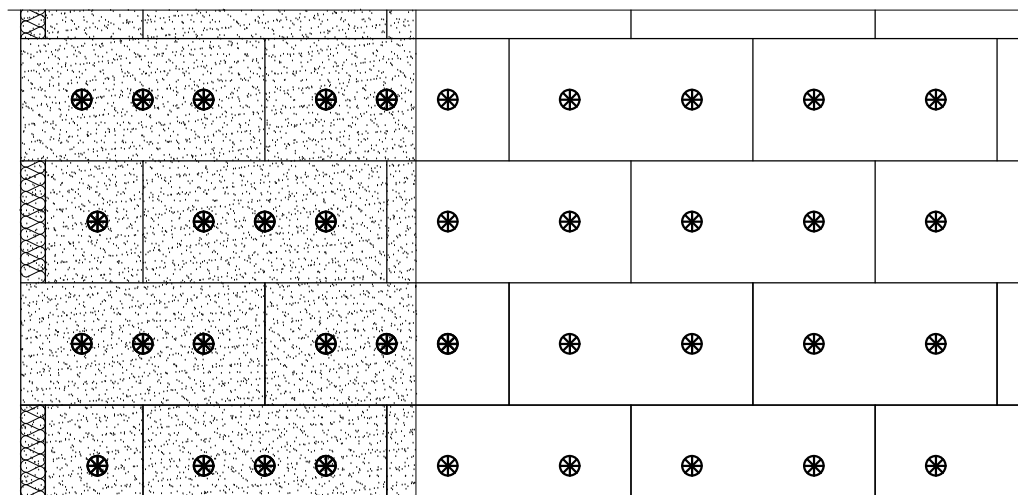
1. Wszystkie wymiary sprawdzać i pasować na budwie. Na rysunkach inwentaryzacji podano wymiary orientacyjne, przybliżone.
2. Podczas wykonywania prac przestrzegać wytycznych producenta materiału, zaleceń opracowanych dla użytych systemów technologicznych, instrukcji stosowania i montażu. Do prac budowlanych i wykończeniowych stosować materiały dopuszczone przez przepis odbębny oraz najwyższej jakości, posiadające odpowiednie certyfikaty i dopuszczenia.
3. Remont nie obejmuje zmian parametrów użytkowych elementów budowlanych - zachować istniejące biegi schodów, pochyty i listwy, w przypadku wymiany zniszczonego elementu-odtworzyć zachowując układ oryginalny.
4. Wykonawca nie może wykorzystywać jakichkolwiek wykrytych ewentualnych braków lub błędów na swoją korzyść. W przypadku gdy wykonawca wykrył błąd powinien natychmiast poinformować Inwestora i Autora projektu aby możliwe było jego skorygowanie. Wszystkie dostrzeżone błędy lub niedokładności należy zgłaszać Autorom natychmiast po ich spostrzeżeniu.

ARCHITEKT ■ MARIA GRĘTKIEWICZ

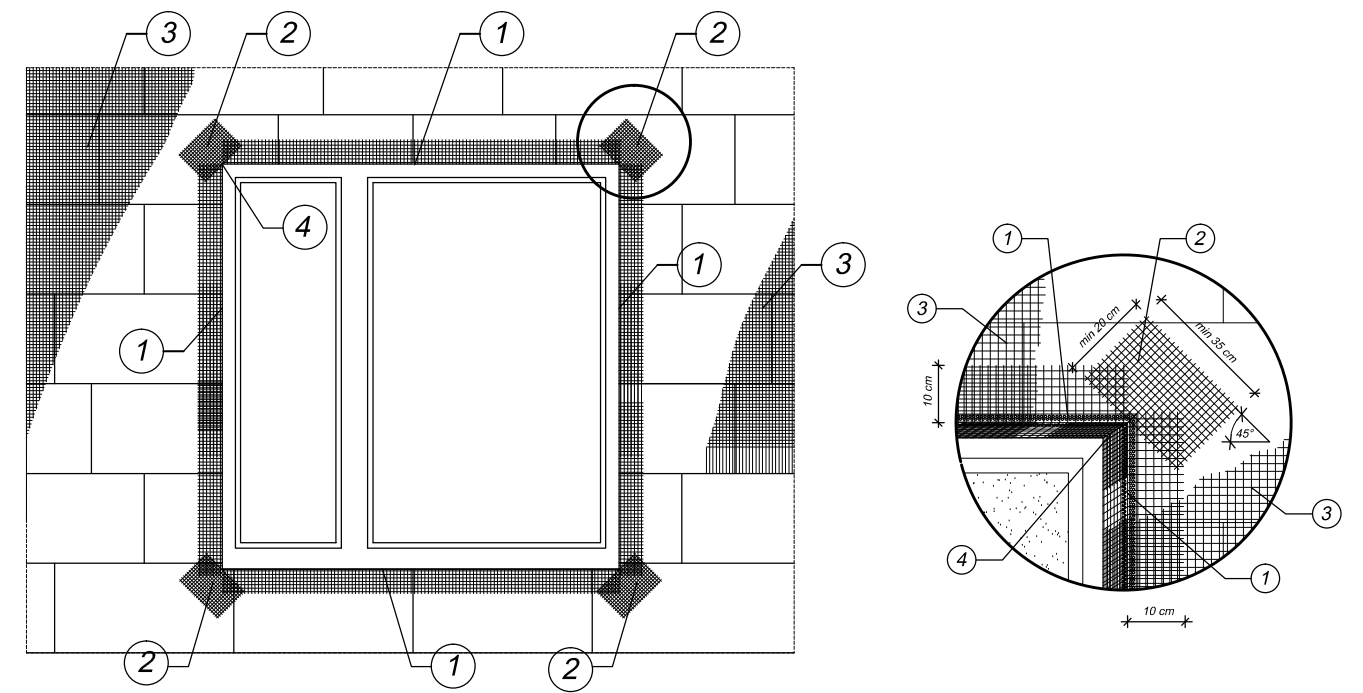
obiekt	BUDYNEK MIESZKALNY WIELORODZINNY REMONT ELEWACJI		
adres	ul.Trakt Św. Wojciecha 93, Gdańsk dz. nr 85/1,85/2 obręb 098, Gdańsk		
branża	architektura		
autor	mgr inż. arch. Maria Grętkiewicz upr. nr 02/LOOKK/2016		
faza	projekt budowlany	data	27.10.2018
rysunek	WIDOKI ELEWACJI	skala	1:100
		nr	A4



DETAL UKŁADU I KOŁKOWANIA DOCIEPLENIA (WEŁNA MINERALNA) ŚCIANY WSCH.

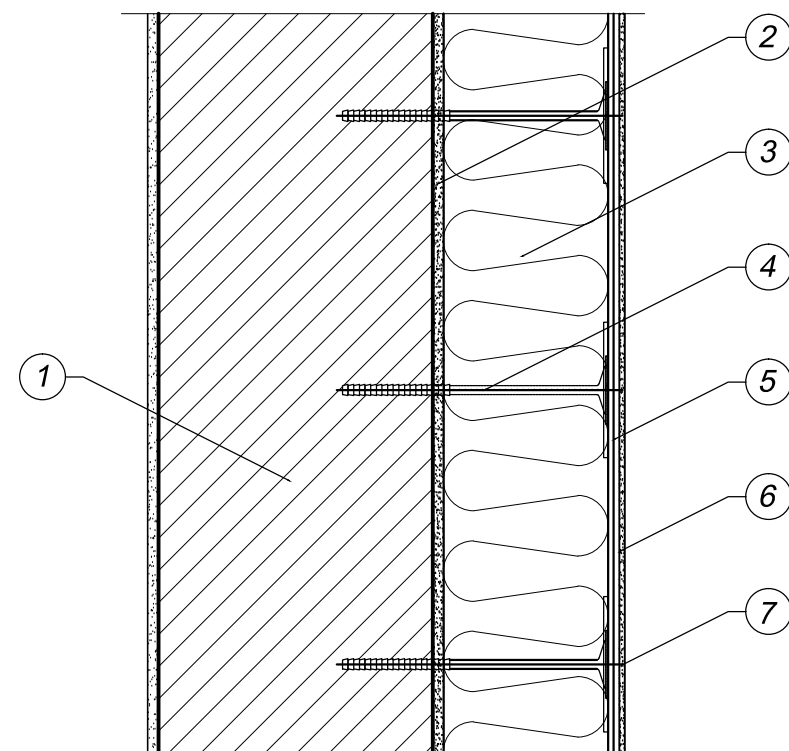


DETAL UKŁADU I KOŁKOWANIA DOCIEPLENIA (STYROPIAN) ŚCIAN PŁN. I PŁD



KOLEJNOŚĆ WKLEJANIA SIATEK ZBROJĄCYCH

1. Ułożenie profili narożnych z wtopionymi siatkami zbrojącymi
2. Ułożenie siatek zbrojących diagonalnie naroża otworów
3. Ułożenie powierzchniowych siatek zbrojących
4. Ułożenie siatek zbrojących wewnętrzne narożniki otworów



DETAL DOCIEPLENIA (WEŁNA MINERALNA) ŚCIANY WSCH.

1. Ściana  
- cegła ceramiczna gr. 38cm
2. Mocowanie podstawowe
3. Izolacja termiczna  
- płyty z fasadowej wełny mineralnej (MW)- gr. 10cm
4. Mocowanie dodatkowe  
- łączniki mechaniczne (kołki) z trzpieniem wbijanym, metalowym, o średnicy talerzyka min 90 mm
5. Zaprawa klejowa zbrojona  
-- siatka zbrojąca
6. Podkładowa masa tynkarska
7. Tynk

Uwagi:

1. Wszystkie wymiary sprawdzać i pasować na budwie. Na rysunkach inwentaryzacji podano wymiary orientacyjne, przybliżone.
2. Podczas wykonywania prac przestrzegać wytycznych producenta materiału, zaleceń opracowanych dla użytych systemów technologicznych, instrukcji stosowania i montażu. Do prac budowlanych i wykończeniowych stosować materiały dopuszczone przez przepisy odrębne oraz najwyższej jakości, posiadające odpowiednie certyfikaty i dopuszczenia.
3. Remont nie obejmuje zmian parametrów użytkowych elementów budowlanych - zachować istniejące biegi schodów, pochwytów i listwy, w przypadku wymiany zniszczonego elementu - odtworzyć zachowując układ oryginalny.
4. Wykonawca nie może wykorzystywać jakichkolwiek wykrytych ewentualnych braków lub błędów na swoją korzyść. W przypadku gdy wykonawca wykrył błąd powinien natychmiast poinformować Inwestora i Autora projektu aby możliwe było jego skorygowanie. Wszystkie dostrzeżone błędy lub niedokładności należy zgłaszać Autorom natychmiast po ich spostrzeżeniu.

ARCHITEKT • MARIA GRĘTKIEWICZ

obiekt	BUDYNEK MIESZKALNY WIELORODZINNY REMONT ELEWACJI		
adres	ul. Trakt Św. Wojciecha 93, Gdańsk dz. nr 85/1,85/2 obręb 098, Gdańsk		
branża	architektura		
autor	mgr inż. arch. Maria Grętkiewicz upr. nr 02/LOOKK/2016		
faza	projekt budowlany	data	27.10.2018
rysunek	DETALE OCIEPLENIA	skala	-
		nr	A5